

Gemeinde Otelfingen

Verkehrsanlagen

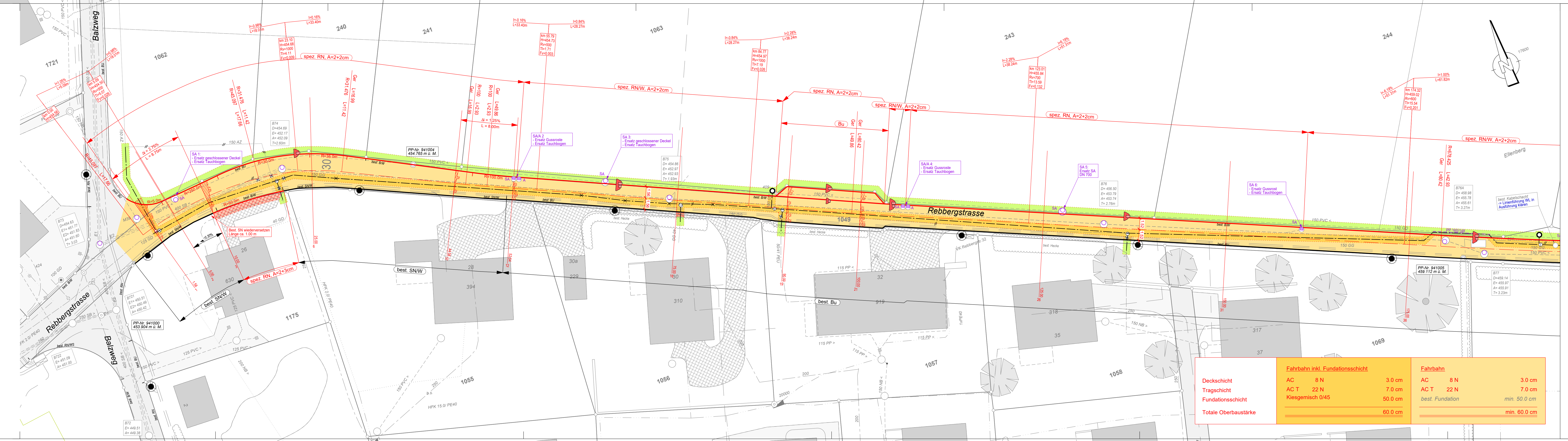
# Sanierung Rebbbergstrasse Strassenbau

Abschnitt Balzweg bis Rebbbergstrasse 48  
Teil 1

Bauprojekt

Situation 1:200

Projekt-Nr. 17.06.29 Plan-Nr. 1 Format 30/147  
Datum 05.03.2026 Erstellt LGI Geprüft RC



### Legende

- best. Grundlagen**
- best. Wasserleitung: 03.07.2025
  - best. Steuerkabel: 03.07.2025
  - best. Kanalisation: 03.07.2025
  - best. Swisscom Leitung: 14.07.2025
  - best. Cablecom Leitung: 29.09.2025
  - best. EKZ Leitung: 31.03.2025
  - AV-Grundlage: 29.09.2025
- proj. Werkleitungen**
- proj. SA / A - Ableitungen PP 160/148
  - proj. Strassenablauf mit geschlossenem Deckel
  - Abdeckung von SA / A neu
  - Abdeckung von KS neu
  - Abdeckung von SA mit geschlossenem Deckel neu

### proj. Strasse / Oberflächen

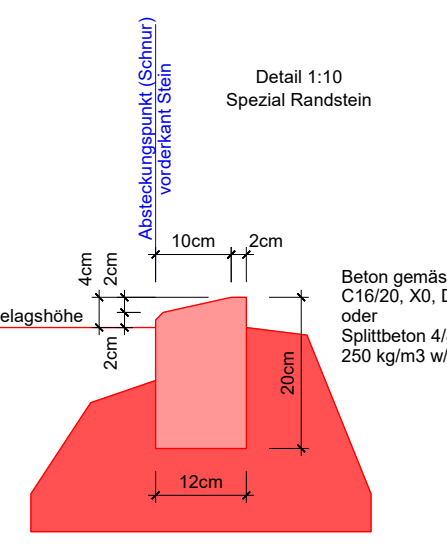
- Belag Fahrbahn inkl. Fundationsschicht
- Belag Fahrbahn
- Anpassungen Belag
- Humusiert
- Chaussierung
- Betonverbundsteine
- proj. Strassenrand
- best. Strassenrand

### proj. Werkleitungen

- proj. SA / A - Ableitungen PP 160/148
- proj. Strassenablauf mit geschlossenem Deckel
- Abdeckung von SA / A neu
- Abdeckung von KS neu
- Abdeckung von SA mit geschlossenem Deckel neu

### Abkürzungen Abschlüsse

- |            |  |                |
|------------|--|----------------|
| Bu         | Bund- oder Bordstein, Schalenstein Typ 12    | (TBA Norm 611) |
| B/W        | Bord- und Wasserstein, Schalenstein Typ 12   | (TBA Norm 613) |
| SN         | Stellplatte 8/25 cm                          | (TBA Norm 631) |
| SN/W       | Stellplatte 8/25 cm mit Wasserstein Typ 12   | (TBA Norm 632) |
| spez. RN   | Randstein 12-15/20 cm                        | (siehe Detail) |
| spez. RN/W | Randstein 12-15/20 cm mit Wasserstein Typ 12 | (siehe Detail) |
| A=2cm      | Anschlag 2cm                                 |                |
|            | Bewegungs- und Mörtelfugen                   | (TBA Norm 661) |



Die tatsächliche Lage der Werkleitungen kann von der Planangabe abweichen. Verbindliche Angaben müssen bei den zuständigen Stellen eingeholt werden.