

Gemeinde Otelfingen

Verkehrsanlagen

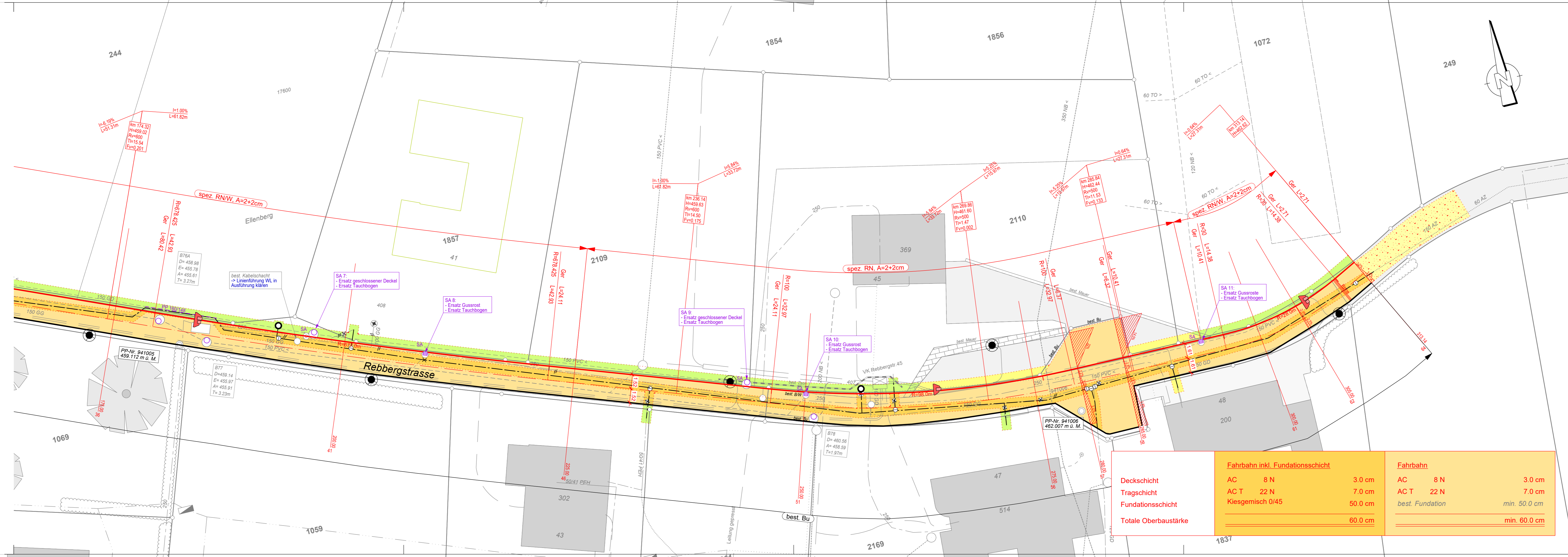
Sanierung Rebbergstrasse Strassenbau

Abschnitt Balzweg bis Rebbergstrasse 48
Teil 2

Bauprojekt

Situation 1:200

Projekt-Nr. 17.06229 Plan-Nr. 2 Format 30/126
Datum 05.03.2026 Erstellt LGJ Geprüft RC

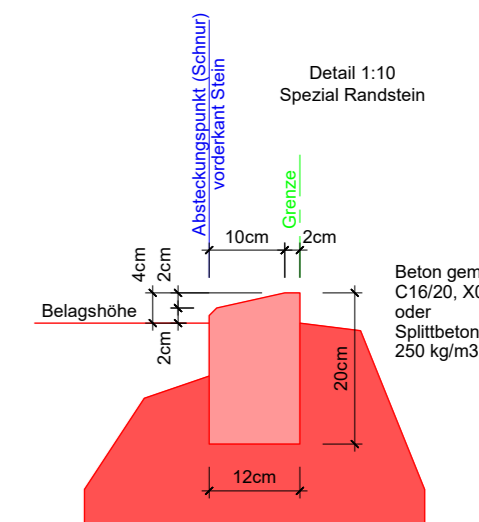


Legende

- best. Grundlagen**
- best. Wasserleitung: 03.07.2025
 - best. Steuerkabel: 03.07.2025
 - best. Kanalisation: 03.07.2025
 - best. Swisscom Leitung: 14.07.2025
 - best. Cablecom Leitung: 29.09.2025
 - best. EKZ Leitung: 31.03.2025
 - AV-Grundlage: 29.09.2025
- proj. Werkleitungen**
- proj. SA / A - Ableitungen PP 160/148
 - proj. Strassenablauf mit geschlossenem Deckel
 - Abdeckung von SA / A neu
 - Abdeckung von KS neu
 - Abdeckung von SA mit geschlossenem Deckel

proj. Strasse / Oberflächen

- Belag Fahrbahn inkl. Fundationsschicht
- Belag Fahrbahn
- Anpassungen Belag
- Humusiert
- Chaussierung
- Betonverbundsteine
- proj. Strassenrand
- best. Strassenrand



Abkürzungen Abschlüsse

- Bu Bund- oder Bordstein, Schalenstein Typ 12 (TBA Norm 611)
- B/W Bord- und Wasserstein, Schalenstein Typ 12 (TBA Norm 613)
- SN Stellplatte 8/25 cm (TBA Norm 631)
- SN/W Stellplatte 8/25 cm mit Wasserstein Typ 12 (TBA Norm 632)
- spez.RN Randstein 12-15/20 cm (siehe Detail)
- spez.RN/W Randstein 12-15/20 cm mit Wasserstein Typ 12 (siehe Detail)
- A=2cm Anschlag 2cm (TBA Norm 661)
- Bewegungs- und Mörtelfugen