

Otelfingen 

ist anders – und eröffnet neue Möglichkeiten

Herzlich willkommen
Industrie-Apéro – 11. Mai 2026







Keine Radrennbahn

Dafür ein Pumptrack für Gross und Klein 

Otelfingen

eine dynamische und entwicklungsfreudige Gemeinde

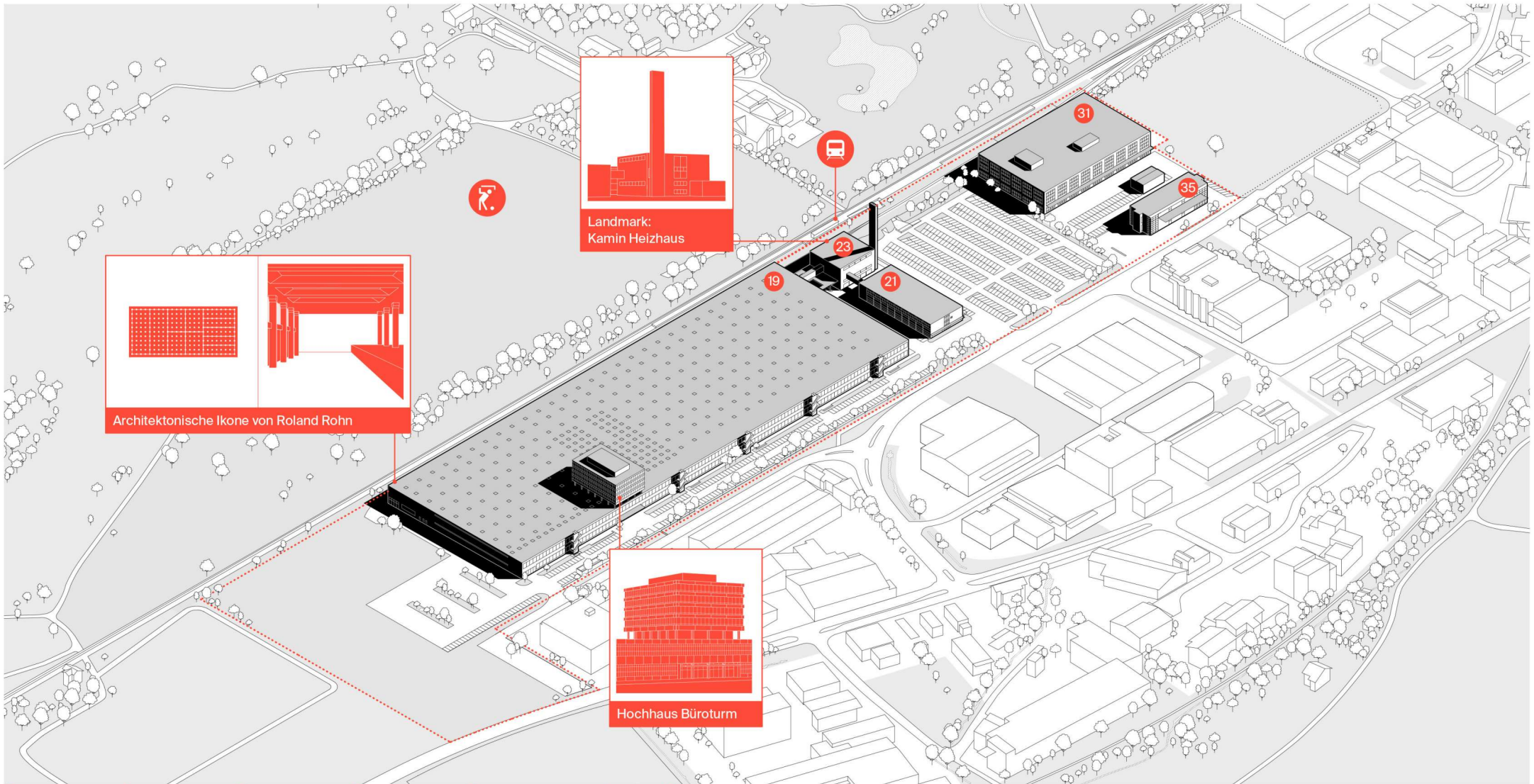


Kein Finanzzentrum

dafür ein Industriegebiet mit Potenzial 

Hitachi Campus
Potenzielle Standortansiedlung

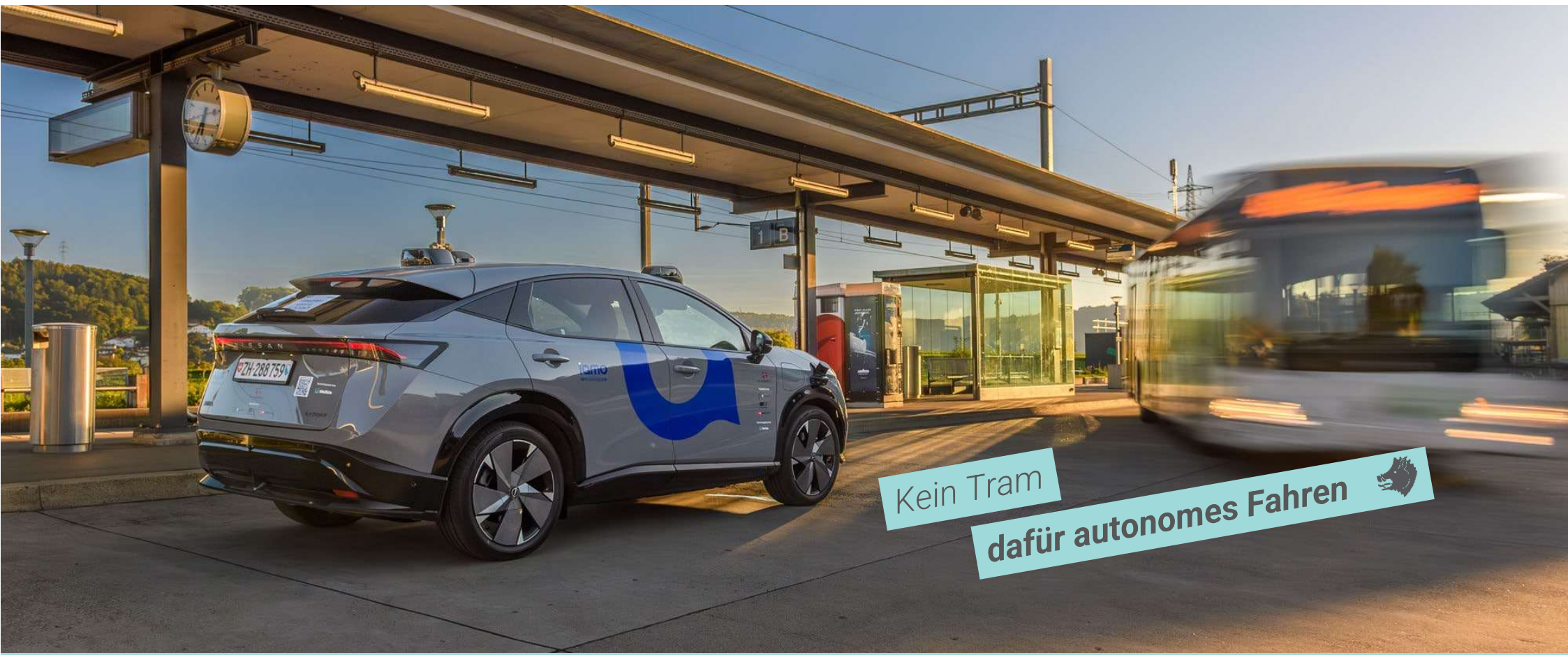
Ausgangslage







Entscheidung von Hitachi pendent



Kein Tram

dafür autonomes Fahren 

*Verkehr bewegt die Leute
iamo ergänzt die bestehenden Verkehrsmittel ideal*

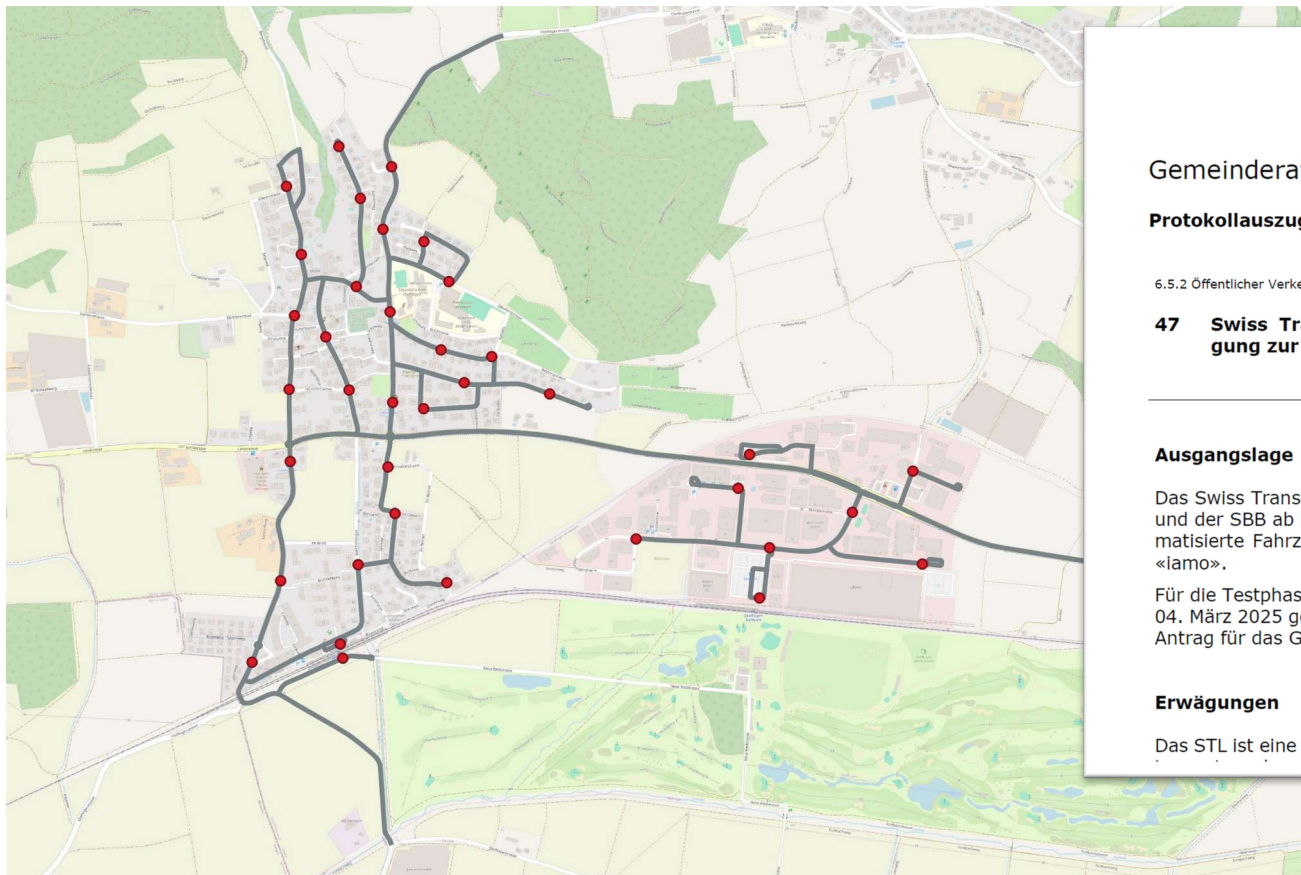
iamo – intelligente automatisierte Mobilität



- Seit August 2025 sind selbstfahrende iamo-Fahrzeuge im Furttal unterwegs – immer mit Sicherheitsfahrer
- Testfahrten mit Besuchergruppen finden statt
- Öffnung für die öffentliche Nutzung pendent



iamo – bewilligte Strecken und Haltepunkte



Gemeinderat

Otelfingen



Protokollauszug vom 11. März 2025

6.5.2 Öffentlicher Verkehr

47 Swiss Transit Lab, Pilotprojekt automatisiertes Mobilitätsangebot, Bewilligung zur Benutzung der Gemeindestrassen

Ausgangslage

Das Swiss Transit Lab (STL) beabsichtigt gemeinsam mit den Projektpartnern Kanton Zürich und der SBB ab Herbst 2025 für mindestens zwei Jahre in den Gemeinden des Furttals automatisierte Fahrzeuge (SAE-Level 4) zu betreiben. Das Pilotprojekt läuft unter dem Namen «iamo».

Für die Testphase benötigt die STL eine Bewilligung aller Strasseneigentümer. Mit Email vom 04. März 2025 gelangt das Amt für Mobilität des Kantons Zürich nun entsprechend mit einem Antrag für das Gemeindegebiet Otelfingen an den Gemeinderat.

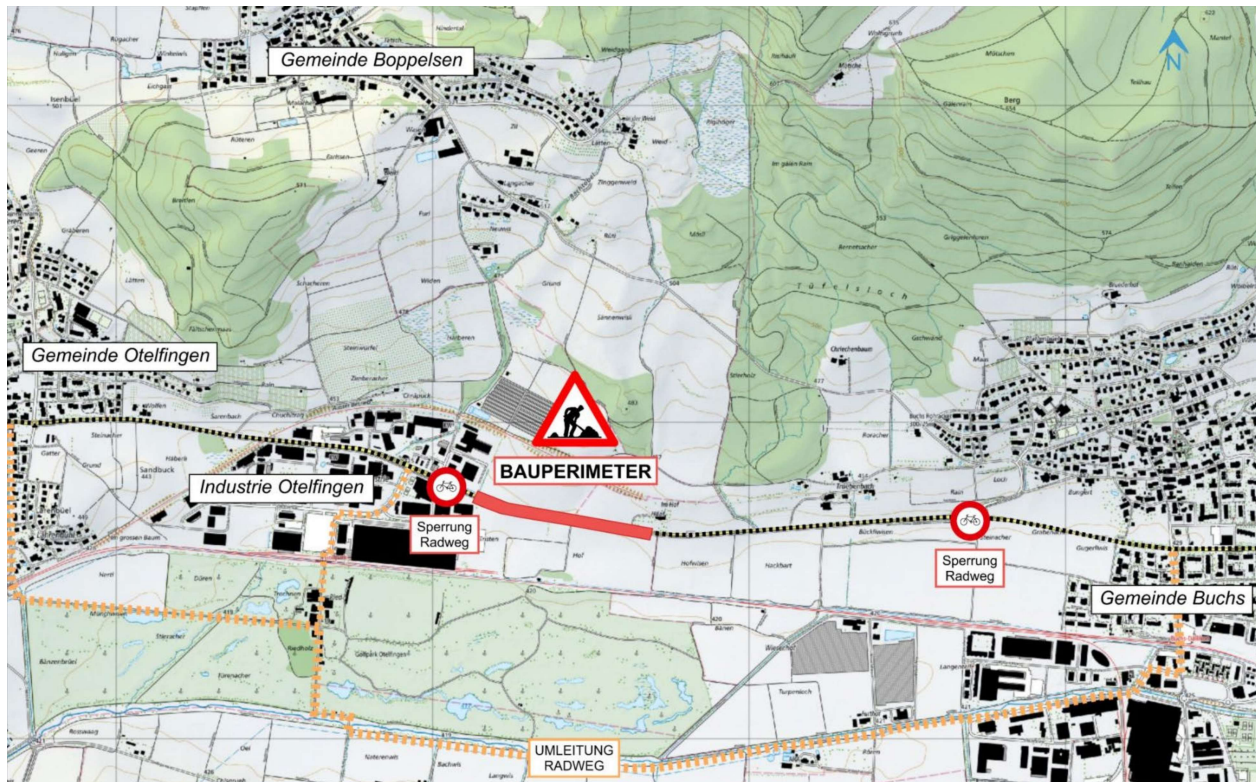
Erwägungen

Das STL ist eine 2019 gegründete Non-Profit Organisation. Das STL ist ein führendes Kompe-



GEMEINDE
Otelfingen

Baustelle Landstrasse



- Strassensanierung
 - April – September 2026
- Aktuell
 - Sperrung Radweg
 - Später Autos einspurig
- Komplette Sperrung
 - Intensivbauphase Sommerferien



GEMEINDE
Otelfingen



Keine Prunkbauten

dafür ein historischer Dorfkern 

Herrenlose Fahrzeuge

Ausgangslage

- Zunahme von (illegal) abgestellten Fahrzeugen im Industriegebiet
 - Mischung aus legal tätigen (gemeldeten) und nicht gemeldeten Autohändlern
 - Verkehrstaugliche und verkehrsuntaugliche Fahrzeuge
- Abstellen auf nicht bewilligten Parkflächen
 - Nutzung privater Grundstücke und öffentlicher Flächen

→ **Das Thema betrifft uns alle**



GEMEINDE
Otelfingen

Warum ist das ein Problem?

- Blockierung von Park- und Betriebsflächen
- Einschränkung für ansässige Unternehmen
- Unordnung und negatives Erscheinungsbild
- Rechtliche Unsicherheiten für Grundeigentümer
- Umweltschutz: Abfall- und Gewässergefährdung
 - Nicht verkehrstaugliche Fahrzeuge = Gefahr Ölverlust
 - Illegale Lagerung von Abfall



GEMEINDE
Otelfingen

Rechtliche Grundlagen (Kanton Zürich)

- Für den Autohandel erforderlich:
 - Gewerbeanmeldung bei der Gemeinde
 - Nutzungsbewilligung Bauamt
 - Einhaltung der Bau- und Zonenordnung
 - Einhaltung von Umweltschutzvorschriften (Abfall- und Gewässerschutzrecht)
 - Nicht verkehrstauglich = feste Fläche und überdacht zwingend
- **Nicht jede Fläche darf als Autoabstellplatz genutzt werden**



GEMEINDE
Otelfingen

Was ist illegal?

- Abstellen ohne Zustimmung des Eigentümers
- Nutzung ohne entsprechende Bewilligung
 - Bewilligte Parkfläche \neq Lagerfläche
- Überschreitung der zulässigen Nutzung
- Handel ohne Anmeldung
- Verkehrsuntaugliche Fahrzeuge
 - Zwingend Lagerung auf festem Boden/überdacht + entsprechende Bewilligung



GEMEINDE
Otelfingen

Warum ist die Situation schwierig?

- Oft unklar, wem Fahrzeuge gehören
 - Privatfahrzeug oder Handelsware?
 - Fahrzeuge mit oder ohne Kontrollschilder
- Händler schwer identifizierbar
- Zeitfaktor: teilweise schneller Durchlauf der Fahrzeuge
- Betroffene Grundstücke oft nicht eingezäunt oder ohne Schranke

→ **Viele Graubereiche**



GEMEINDE
Otelfingen

Zusammenarbeit der Behörden insb. öffentlicher Flächen

Zusammenarbeit mit:

- Kantonales Amt für Wirtschaft und Arbeit (AWA) und AWEL
- Kantonspolizei Zürich
- Strassenverkehrsamt des Kantons Zürich

Ziel:

- Koordinierte Abklärungen
- Rechtssichere Lösungen



GEMEINDE
Otelfingen

Grundsätzliche Zuständigkeiten

- **Privates Grundstück**
 - Eigentümer ist zuständig und verantwortlich
 - Gemeinde und Kanton können kontrollieren und Grundstückbesitzer verzeigen – NICHT den Händler
- **Öffentliches Grundstück / Fläche**
 - Gemeinde oder Kanton ist zuständig



GEMEINDE
Otelfingen

Rolle der Grundstückbesitzer

- Eigentümer bestimmen die Nutzung ihrer Flächen und holen notwendige Bewilligung ein
- Verantwortung für Geschehnisse auf dem Grundstück

Risiken:

- Duldung illegaler Nutzung kann problematisch sein
- Mögliche behördliche Massnahmen

Empfehlung:

- Klare Nutzungsvereinbarungen (nur verkehrstaugliche FZ, kein Umschlagplatz)
- Regelmässige Kontrolle und Konsequenzen
- Frühzeitig handeln – Einzäunung prüfen



GEMEINDE
Otelfingen

Abschleppen: Rechtliche Grenzen

- Fahrzeuge sind rechtlich geschütztes Eigentum
- Abschleppen nur unter klaren Voraussetzungen möglich

Risiken bei unrechtmässigem Abschleppen:

- Schadenersatzforderungen
- Haftung für Schäden am Fahrzeug
- Mögliche rechtliche Konsequenzen

→ Deshalb zurückhaltendes Vorgehen der Polizei, Ämter, Behörden und Eigentümer



GEMEINDE
Otelfingen

Was tun bei verdächtigen Fahrzeugen?

1. Situation prüfen

- Gehört das Fahrzeug zu einem Mieter?
- Steht es länger unbewegt?
- Mehrere Fahrzeuge desselben Anbieters?

2. Kontaktversuch am Fahrzeug

- Hinweiszettel mit Frist

3. Wenn kein Kontakt

- Polizei Informieren
- Abschleppen lassen



GEMEINDE
Otelfingen

Was tun bei verdächtigen Fahrzeugen?

4. Bauliche und/oder organisatorische Massnahmen

- Schranken, Signalisation
- Nutzungsreglement

Meldung bei Unklarheit auf öffentlichen Flächen

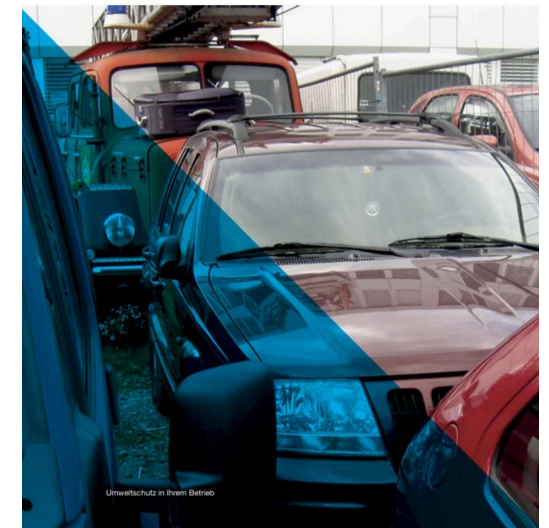
- An Gemeinde Otelfingen: kanzlei@otelfingen.ch
 - Standort, Fahrzeug (Marke/Farbe), Kontrollschild, Foto angeben

Bei Unklarheiten auf privatem Grundstück

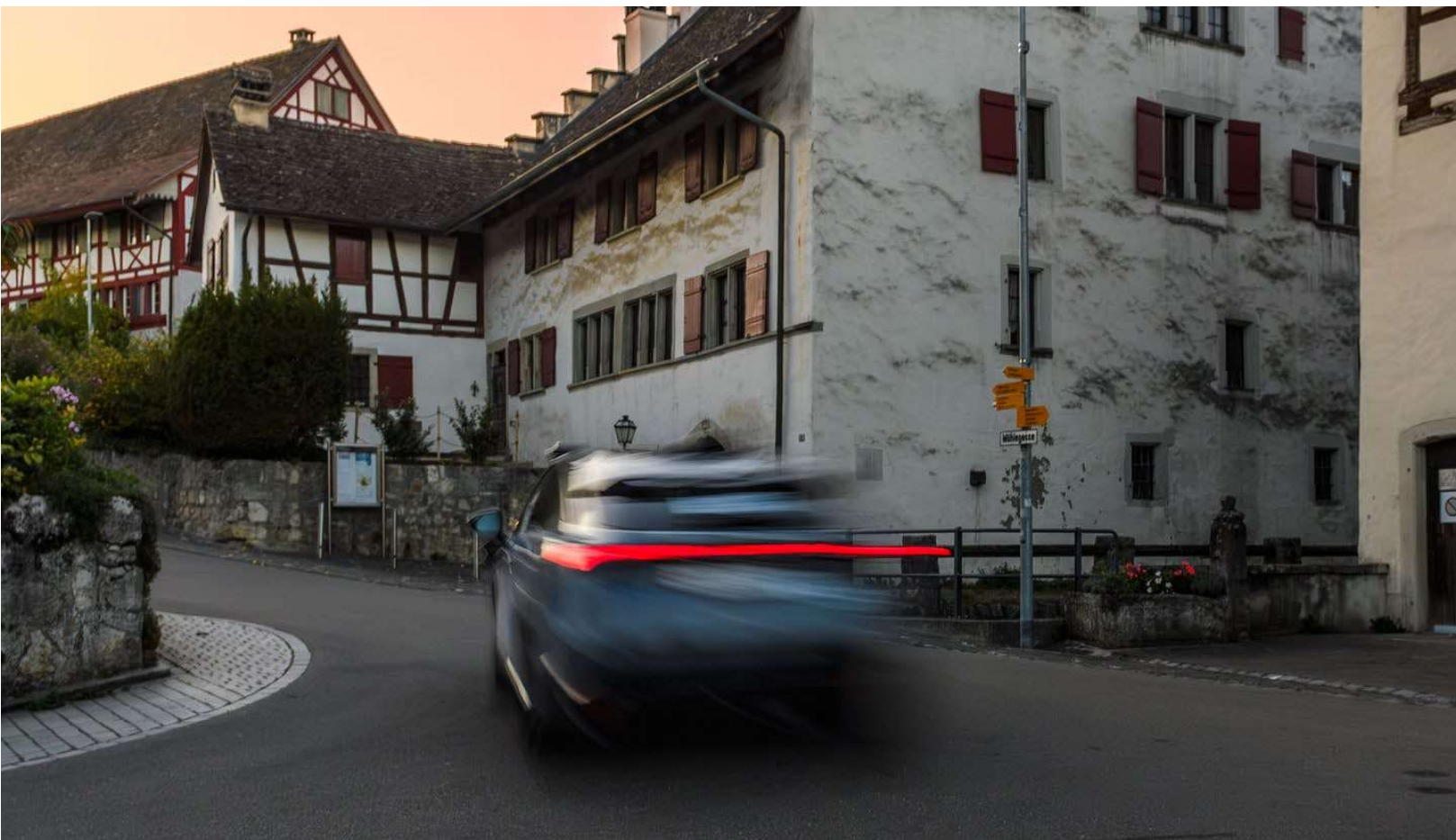
- Eigentümer/Verwaltung informieren
- Oder/und Nachfrage zu Vorgehen bei Gemeinde Otelfingen: kanzlei@otelfingen.ch

Fazit

- Problem ist bekannt, aber komplex
 - Rechtliche Rahmenbedingungen sind klar definiert
 - Lösung ist nur gemeinsam möglich
- **Gemeinde, Eigentümer und Behörden müssen zusammenarbeiten**
- **Merkblatt des Kantons Zürich «Lagerung und Export von Fahrzeugen»**



GEMEINDE
Otelfingen



Gemeinde Otelfingen

WhatsApp-Kanal



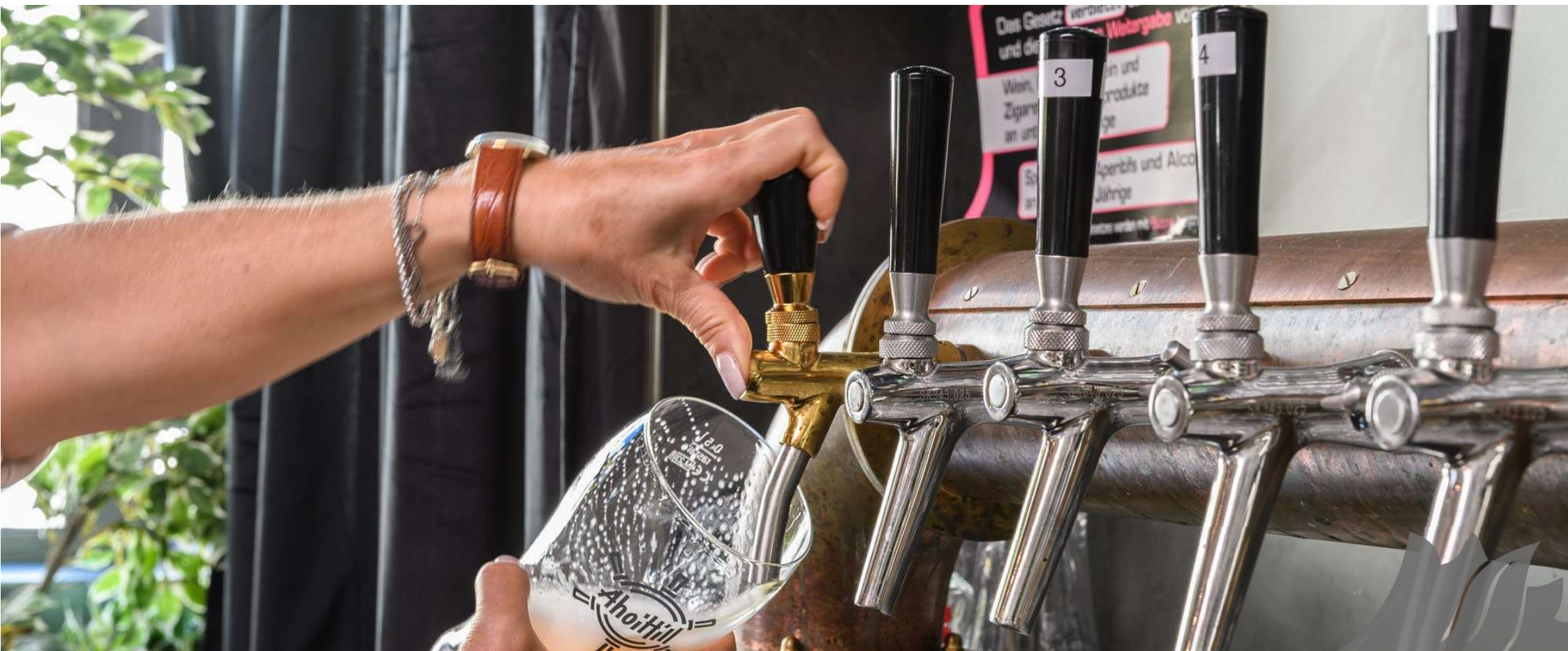
*Folgen Sie uns auf LinkedIn oder dem WhatsApp-Kanal
«Gemeinde Otelfingen»*



Keine Sterneküche

dafür Dinieren unter den Sternen 

Fragen und Diskussion



Einladung zum Apéro

